

公益事業

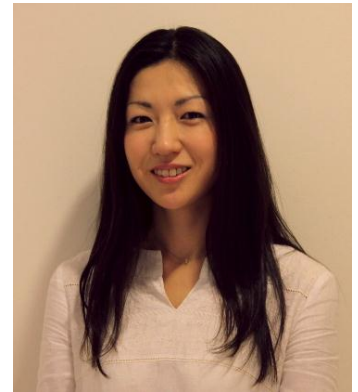
人気キュレーター林綾野さんによる名画への案内

日時 9月2日(日) 13:30 開場 14:00 開演
場所 (公財)横須賀三浦教育会館 2階ホール

フェルメールからのメッセージ

～名画に秘められたメッセージを紐解き、鑑賞の楽しみを広げます～

フェルメールの絵画は、何をどう見つめたら、より楽しめるのでしょうか？フェルメールという画家が絵の中に込めたメッセージを色々な角度から読み解きます。絵に描かれた17世紀オランダの暮らしの様子、そしてフェルメール自身の家族構成や生活環境、さらには食生活にも想像力を広げ、フェルメールをより身近に、より深く楽しく鑑賞する試みです。フェルメールの作品画像を見ながらの作品解説、当時、食べられていた料理の再現写真や作り方の紹介もいたします。



林 綾野(ハヤシ アヤノ) プロフィール

神奈川県横浜市出身 キュレーター。美術館での展覧会企画、美術書の企画、執筆を手がける。アーティストの芸術性と合わせて、その人柄や生活環境、食への趣向などを研究。料理・レシピ制作を行う。これまでに手がけた展覧会は『ホルスト・ヤンセン 北斎へのまなざし』『パウル・クレー 線と色彩』『英国植物画の世界』『ピカソとクレアの生きた時代』展など。主な著作に『フェルメールの食卓』『ゴッホ 旅とレシピ』『モネ 庭とレシピ』(講談社)など。新刊『セザンヌの食卓』を2012年4月に刊行。週刊誌『AERA』(朝日新聞出版)、月刊誌『プレシャス』(小学館)で連載中。

フェルメールの名画「真珠の耳飾りの少女」の来日に合わせ「真珠の首飾りの少女」も初来日となり話題となっています。9月17日まで東京都美術館、国立西洋美術館でそれぞれ公開されています。



ヨハネス・フェルメール (C)Staatliche Museen zu Berlin
「真珠の耳飾りの少女」 《真珠の首飾りの少女》
マウリッツハイイス美術館蔵 ベルリン国立絵画館蔵

◆入場料

予約 900 円 当日 1,000 円 (先着 100 名)

◆問い合わせ(予約)

教育会館事務局 TEL 046-824-0683

◆下記でもチケットを販売しております

レディースファッション “マジック”

(上町文化会館バス停前) TEL 046-824-8538